

Agilent DA Express: анализ данных для системы ГХ 8860

В случае простых рутинных методик ГХ, не требующих обширной обработки данных и нормативной поддержки, Agilent DA Express для ГХ Agilent 8860 обеспечивает упрощенный анализ данных и облегчает интегрирование данных сигнала, построение калибровочных кривых и создание отчетов. ПО DA Express встроено в ГХ 8860, активируется посредством лицензионного USB-ключа и открывается с помощью интерфейса браузера.

Когда лицензионный USB-ключ DA Express установлен в порт USB прибора 8860, DA Express активируется для использования на этом ГХ 8860. Меню интерфейса браузера могут использоваться для создания и хранения методов и последовательностей ГХ, а также для доступа к DA Express для анализа данных. Интерфейс браузера для прибора 8860 обеспечивает возможность собирать данные с трех детекторов ГХ. Методы и данные можно сохранить на ГХ 8860 и в дальнейшем скопировать на компьютер.

Пять экранов, упрощающих анализ данных

При использовании методов и последовательностей на основе ГХ с добавлением функции DA Express вы получаете комплексное решение внутри ГХ 8860. Это решение идеально подходит для упрощенных, рутинных рабочих процессов. К нему можно получить полный доступ с помощью интерфейса браузера посредством любого ПК; система хроматографических данных и специально выделенный компьютер не требуются. При использовании планшета все, что требуется для полномасштабного запуска и получения основных отчетов по пробам, это браузер и подключение к прибору через сеть.

Вкладки «Метод» и «Последовательности» в интерфейсе браузера позволяют редактировать и сохранять неограниченное количество методов и последовательностей — причем с использованием полного буквенно-числового обозначения. Выполнение последовательности с помощью интерфейса браузера позволяет сохранять результаты непосредственно в ГХ. С функцией DA Express вы можете либо выполнить анализ данных после их сбора, либо указать метод DA Express для выполнения во время последовательности. ПО DA Express представлено пятью экранами.

Экраны DA Express

Хроматограмма

Позволяет пользователю открывать и увеличивать файл данных, выполнять интегрирование, а также включает некоторые простые функции ручной интеграции.

Информация об анализе

Отображает информацию о последовательности из файла данных, введенную при сборе данных последовательности.

Параметры интеграции

Включает основной набор инструментов интегрирования, основывающихся преимущественно на контроле чувствительности ширины пика и наклона, а также параметры отклонения по площади и высоте. Также представлены исходные параметры для построения касательной, коррекции базовой линии и плеч.

Калибровочные таблицы

Дает возможность пользователям задавать линейные калибровки с возможностью контроля над работой с исходной пробой.

Создание отчетов

Позволяет пользователю основывать калибровку на площади либо высоте. Представлены шесть различных режимов калибровки (процентный, стандарт E, внутренний стандарт, Норм%, стандарт E% и внутренний стандарт% — нормализованные только для каждого канала), наряду с основными параметрами и функциями масштабирования. Отчеты могут включать информацию об оборудовании, а также параметры интеграции и информацию о калибровке.

Системные требования

DA Express работает исключительно с системами GX 8860. Один лицензионный USB-ключ DA Express позволит DA Express работать на одном GX, где установлена эта программа.

www.agilent.com/chem

Информация в этом документе может быть изменена без предупреждения.

© Agilent Technologies, Inc., 2018.
Напечатано в США 4 декабря 2018 г.
5994-0501RU

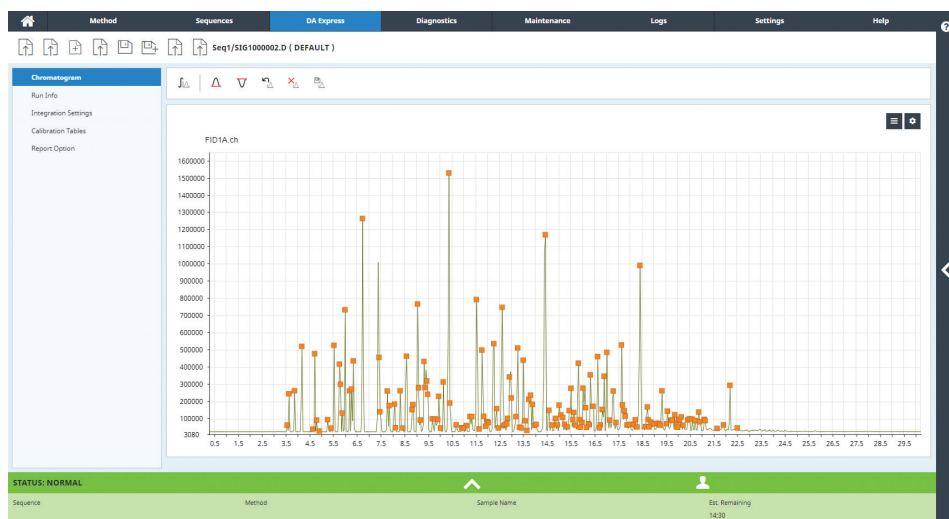


Рис. 1. На экране хроматограммы DA Express отображается интегрированная хроматограмма из интерфейса браузера.

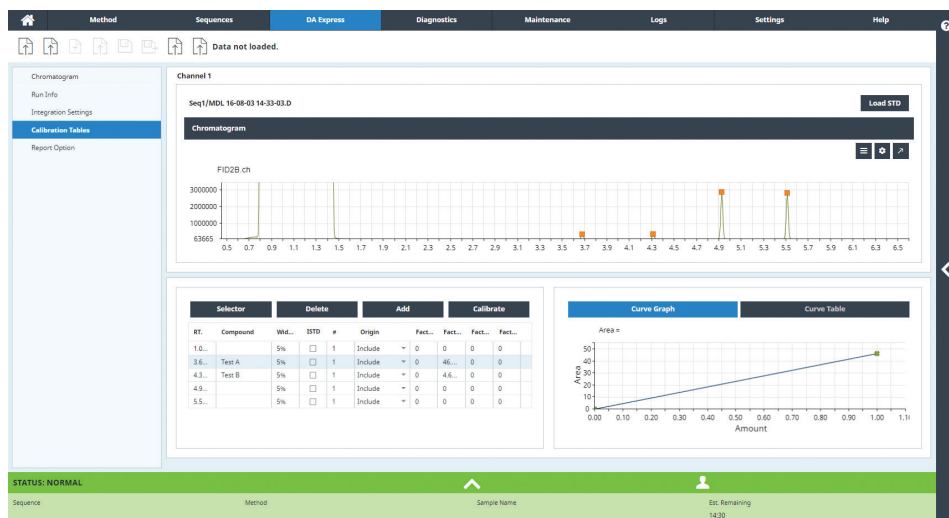


Рис. 2. На экране калибровки DA Express отображается стандартная хроматограмма и калибровочная прямая.

Соответствие нормативам

ПО DA Express не предназначено для рабочих процессов, требующих соответствия нормативам. В случаях, когда требуется соответствие нормативами, мы рекомендуем наши продукты OpenLAB CDS.

Поддерживаемые языки

Интерфейс браузера GX

Доступен на английском, упрощенном китайском, японском, русском и бразильском португальском.

